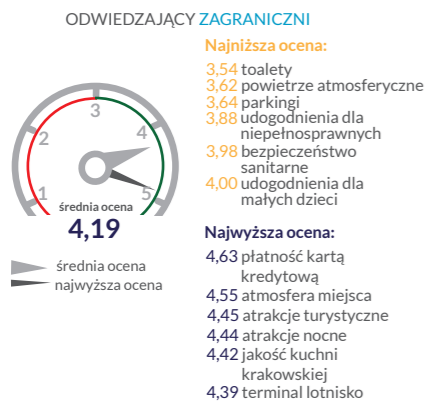
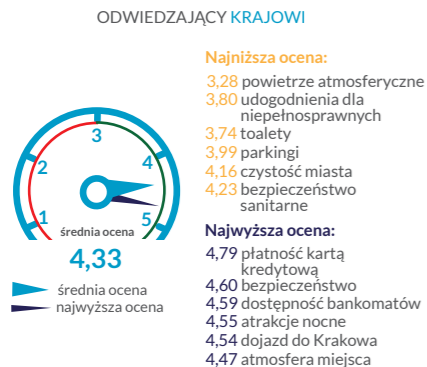
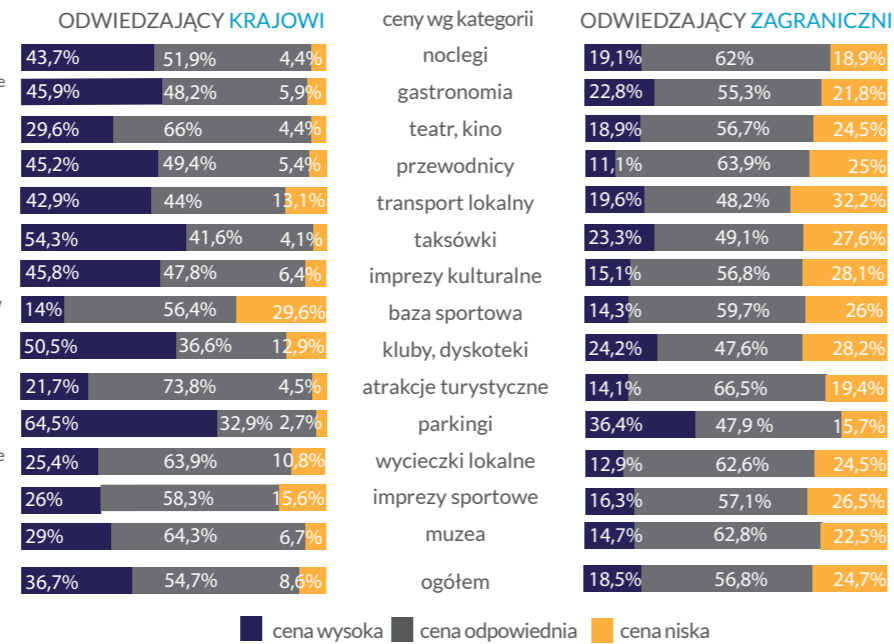


Kraków

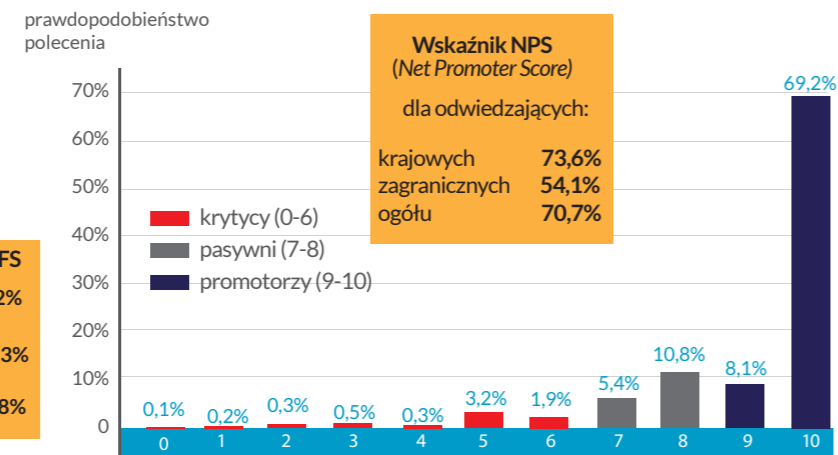
Ocena oferty turystycznej miasta w 2022 roku



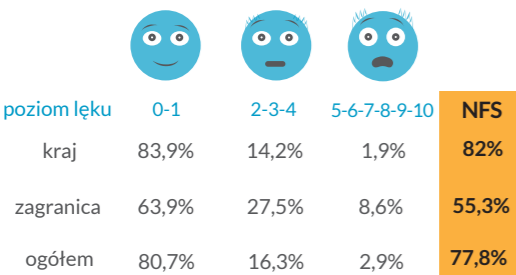
Ocena wysokości cen w stosunku do jakości świadczonych usług dokonana przez odwiedzających Kraków w 2022 roku



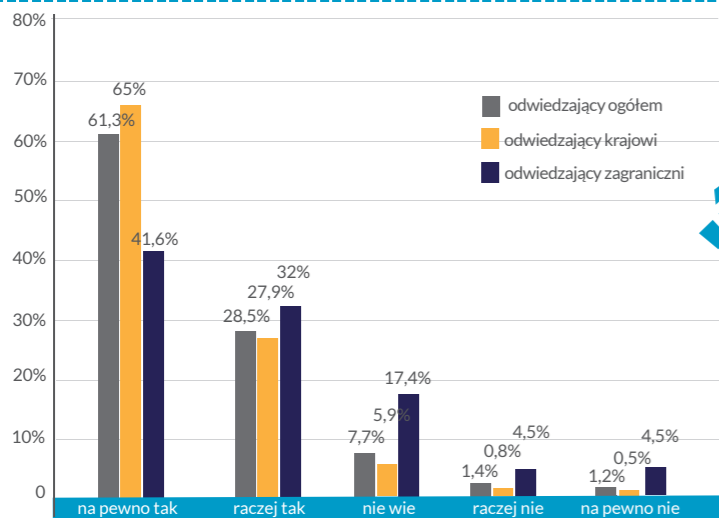
Rekomendacja Krakowa znajomym



Wskaźnik Net Fear Score dla Krakowa w 2022 roku



Deklaracja ponownego przyjazdu do Krakowa



Koncepcja badawcza, metodyka badań, analiza, opracowanie wyników:
 prof. WSTiE dr Krzysztof Borkowski PhD - red. nauk. Kierownik projektu
 prof. dr hab. Tadeusz Grabiński
 prof. UEK dr hab. Renata Seweryn
 mgr Leszek Mazanek

Koordynator z ramienia MOT:
 Katarzyna Halz-Żurowska
 Opracowanie graficzne:
 Kinga Sienkiewicz
 zdjęcia: archiwum MOT



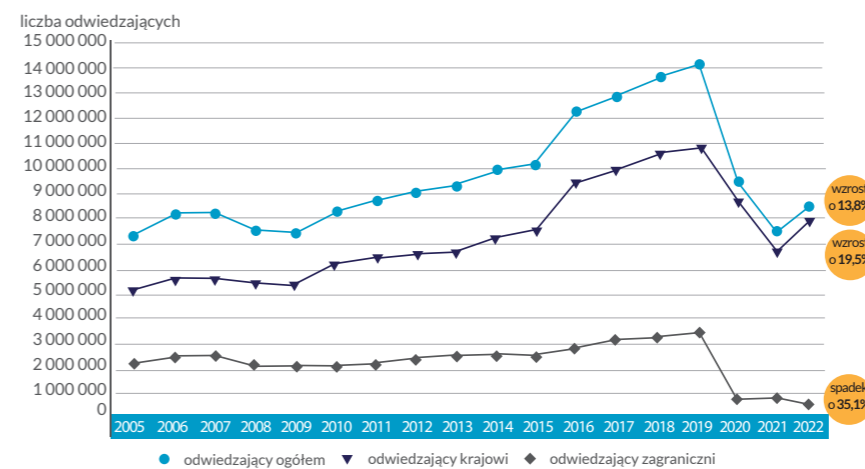
Kraków

Szacunek rozmiaru ruchu turystycznego w Krakowie w roku 2022

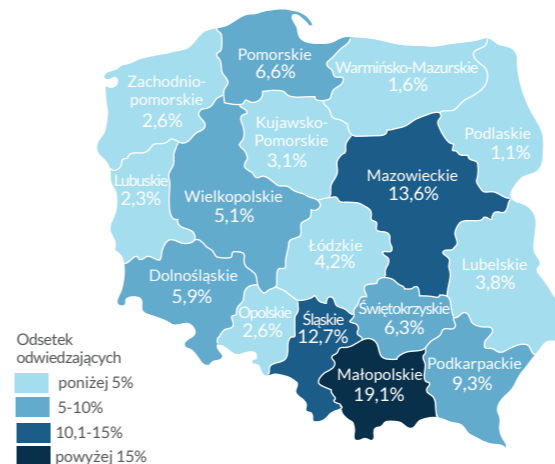


Turyści krajowi i zagraniczni: 63,8% ogółu odwiedzających.
 Odwiedzający jednodniowi krajowi i zagraniczni: tylko 6% ogółu odwiedzających.

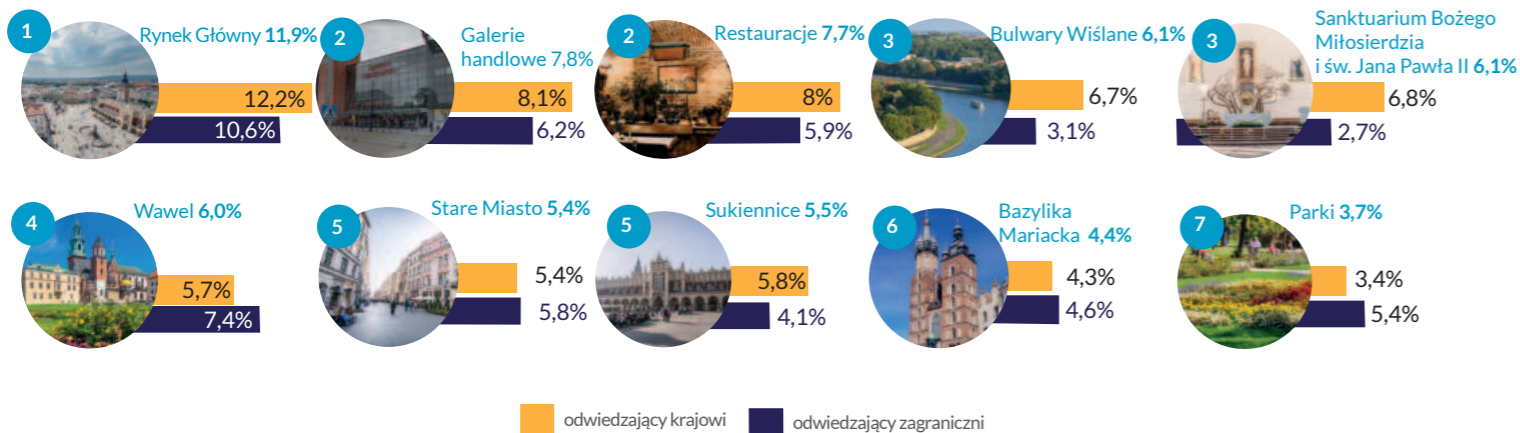
Szacunkowa liczba gości odwiedzających Kraków w latach 2005-2022



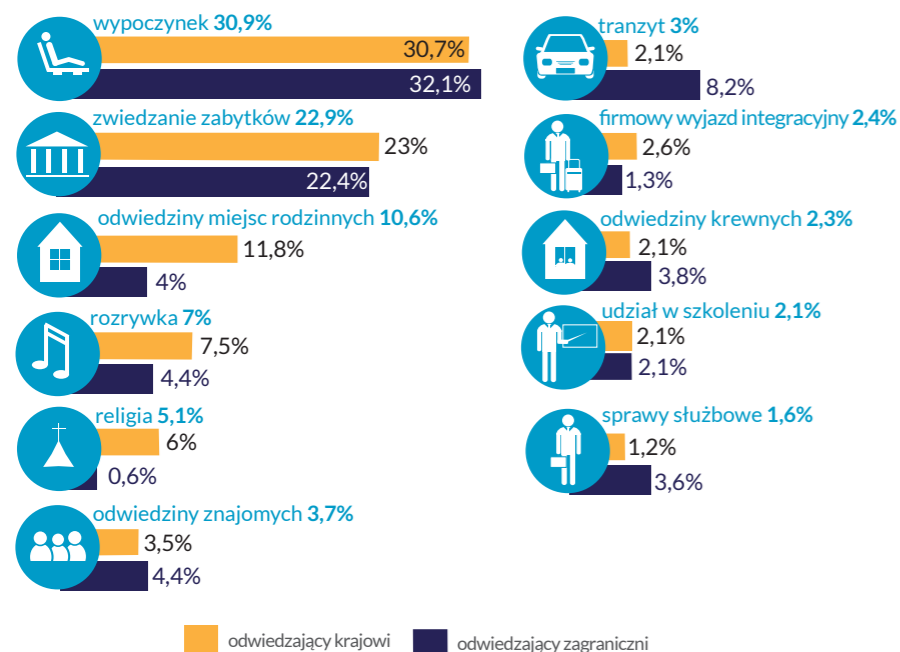
Struktura przyjazdów Polaków do Krakowa z miejsca zamieszkania, według województw w 2022 roku



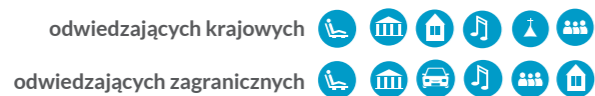
Atrakcje/miejsca najchętniej odwiedzane w Krakowie w 2022 roku



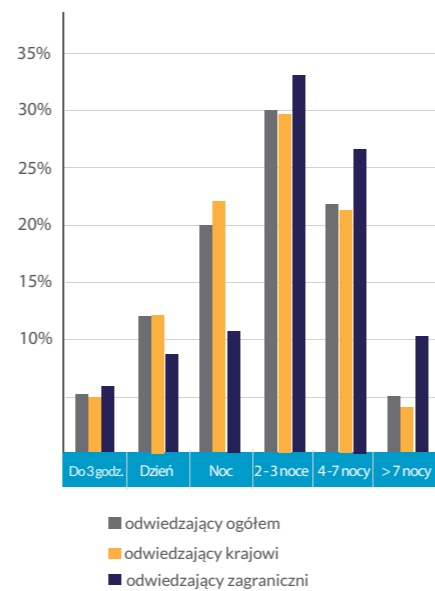
Istotne cele przyjazdu odwiedzających Kraków w 2022 roku



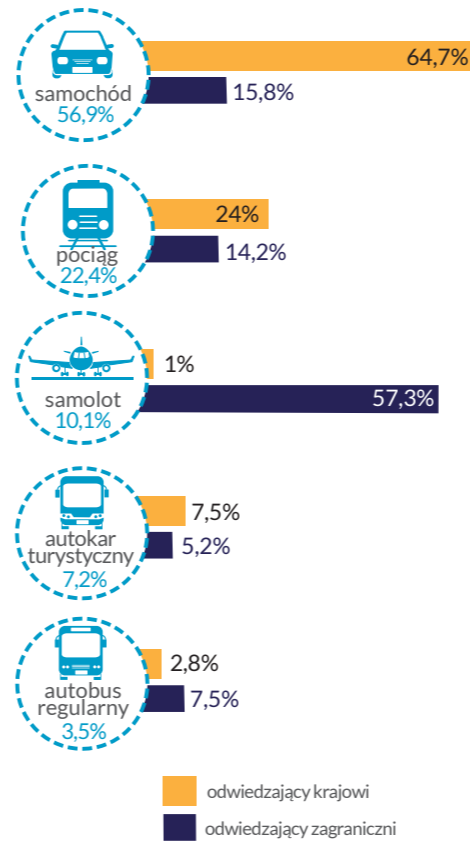
Najistotniejsze cele przyjazdu wskazywane w 2022 roku przez



Struktura procentowa długości pobytów odwiedzających Kraków w 2022 roku



Środki transportu wykorzystywane podczas przyjazdu do Krakowa w 2022 roku



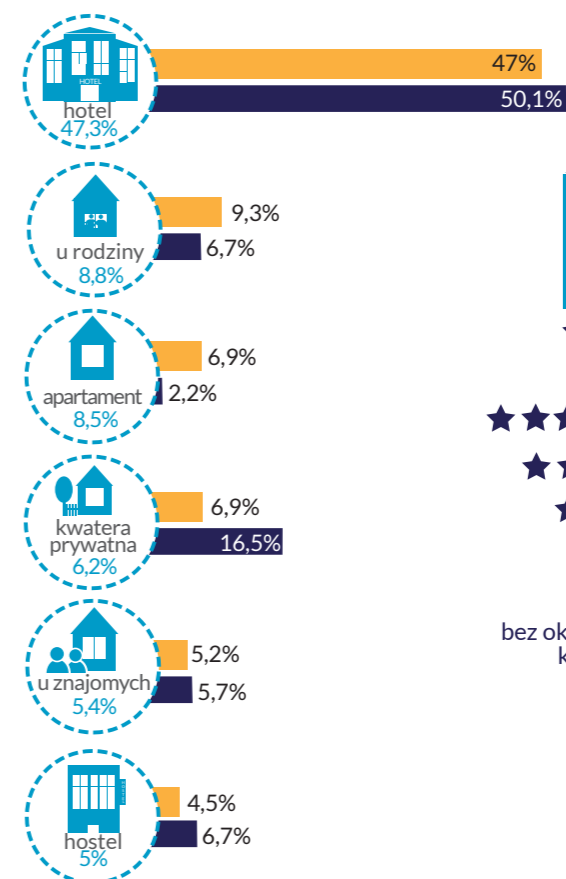
Kwota, jaką odwiedzający wydali podczas pobytu w Krakowie w 2022 r.



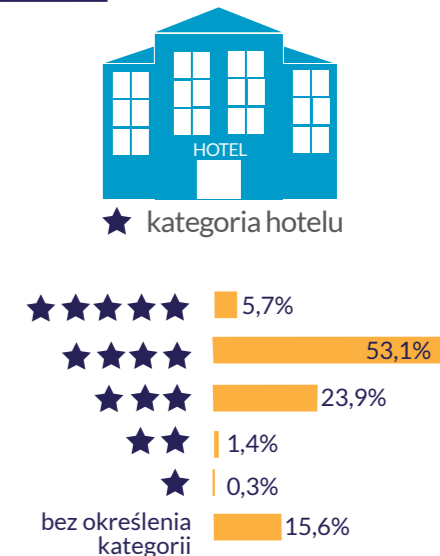
Średnie kwoty wydatkowane przez odwiedzających Kraków w 2022 roku



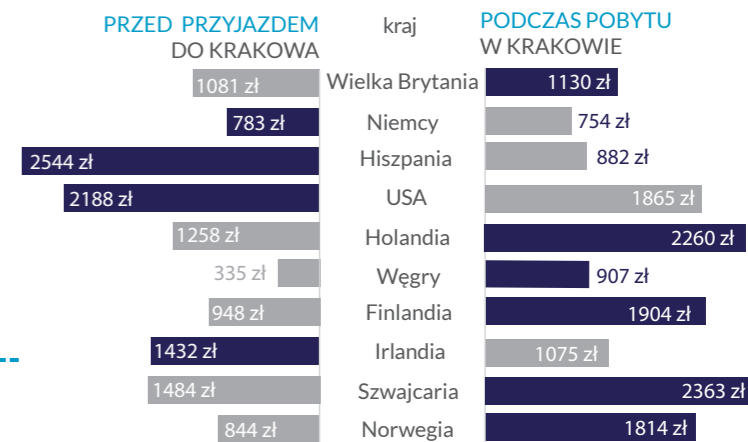
Miejsca zakwaterowania turystów podczas pobytu w Krakowie w 2022



Struktura procentowa turystów nocujących w Krakowie w 2022 r. w hotelach wg kategorii



Średnie kwoty wydatkowane przez odwiedzających Kraków w 2022 roku



Porównanie wydatków odwiedzających zagranicznych przed przyjazdem do Krakowa i w trakcie pobytu w Krakowie

■ większe wydatki ■ mniejsze wydatki

